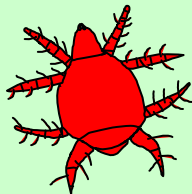


ハダニの発生に適した環境条件が見込まれており、
発生量が多くなると予想されています

いちご

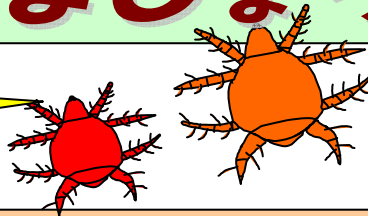


ハダニ



対策をしましょう

ポイント



- ハダニの発生を確認したら、密度の低いうちに防除を行いましょう。
- ハダニ類は下葉に多く寄生しているので、
薬液が葉裏にかかるように、ていねいに散布しましょう。
(天敵を導入している圃場では天敵が下葉に寄生していることが多いのでご注意ください)
- ハダニ類は薬剤抵抗性が発達しやすいので、
系統の違う薬剤のローテーション防除を心がけましょう。

いちご ハダニ類防除剤

平成25年12月18日現在

薬剤名	希釈倍数	使用時期 (収穫前)	使用回数	ステージ別効果			速効性	残効性	系統
				卵	幼虫	成虫			
マイトコーネフロアフル	1000倍	前日まで	2回以内	○	◎	◎	中	○	その他
ニッソラン水和剤	2000~ 3000倍	前日まで	2回以内	◎	◎	×	遅	◎	I GR

農薬の使用にあたってはラベルの表示事項を守りましょう。