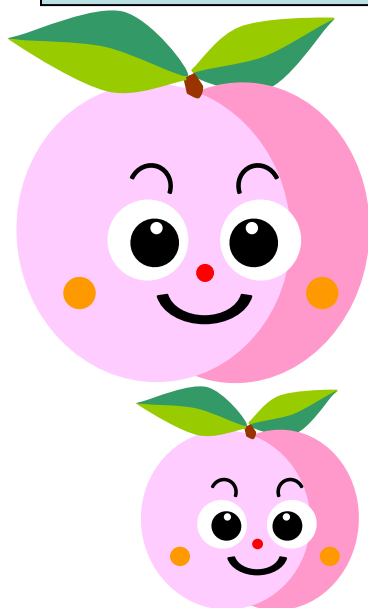


ももの「せん孔細菌病」の発生が多く予想されます



4月3日に強風を伴う降雨があったため、せん孔細菌病の発生が懸念されています。

ももせん孔細菌病
葉に現れた病徴



降雨のたびに
この病斑から細菌を流出して、
傷口・気孔から侵入して発病します。

写真提供：愛知県農業総合試験場

防除のポイント

開花直前に

テランフロアフルやICボルドー412などで必ず防除しましょう。

また、春型枝病斑は見つけ次第除去し、

落下後にビスダイセン水和剤やマイコシールドなどで防除しましょう。

主なもも「せん孔細菌病」防除剤

平成24年3月21日現在

商品名	希釈倍数	使用時期 (収穫前)	使用 回数	予防	治療	浸透性	系統
ICボルドー412	30~50倍	—	—	○	×	×	無機銅
ビスダイセン水和剤	500倍	45日前	3回 以内	○	×	×	有機硫黄
マイコシールド	1500~ 3000倍	21日前	5回 以内	○	○	○	抗生物質

農薬の使用にあたっては飛散防止に努め、ラベルの表示事項を守りましょう