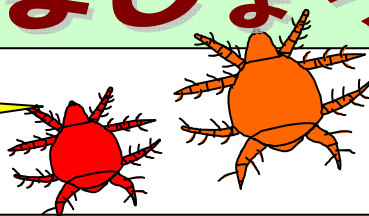
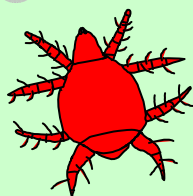


今年はハダニの発生が例年より多く確認されており  
向こう1か月もハダニの発生に適した環境条件が見込まれています

# いちご ハダニ 対策をしましょう



## ポイント

- ハダニの発生を確認したら、密度の低いうちに防除を行いましょう。
- 下葉に多く寄生しているのので、不要な下葉を取り除き、  
薬液が葉裏にかかるように、ていねいに散布しましょう。  
(天敵を導入している圃場では天敵が下葉に寄生していることが多いのでご注意ください)
- ハダニは薬剤抵抗性が発達しやすいので、  
系統の違う薬剤のローテーション防除を心がけましょう。

## いちごハダニ防除剤

平成24年1月25日現在

薬剤名	希釈倍数	使用時期 (収穫前)	使用 回数	ステージ別効果			速 効性	残 効性	系統	千代ワリタニに対 する影響の目安	
				卵	幼虫	成虫				卵	成虫
マイトコーネフロアフル	1000倍	前日まで	2回 以内	○	◎	◎	中	○	その他	◎	◎
ニッソラン水和剤	2000~ 3000倍	前日まで	2回 以内	◎	◎	×	遅	◎	I GR	◎	◎

※天敵に対する影響は日本バイオリジカルコントロール協議会の「バイオコントロール」より引用  
影響の程度はあくまでも目安であり、環境条件により変化します。◎: 死亡率0~25%、×: 70~100%

農薬の使用にあたってはラベルの表示事項を守りましょう。