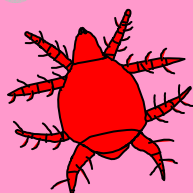


イチゴでは、ハダニ類の発生がやや多い状況です。
暖房機の吹き出し口付近などでは、部分的に多発することがあるので、
注意して観察し発生を確認したら早めに防除しましょう。

いちご

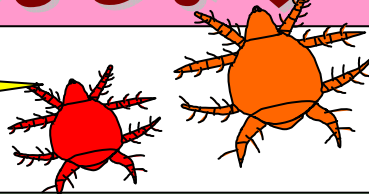


ハダニ



対策をしておきましょう

ポイント



●ハダニの発生を確認したら、密度の低いうちに防除を行いましょう。

●下葉に多く寄生しているのので、不要な下葉を取り除き、
薬液が葉裏にかかるように、ていねいに散布しましょう。

(天敵を導入している圃場では天敵が下葉に寄生していることが多いのでご注意ください)

●天敵を導入している圃場では
天敵への影響に注意して薬剤を選定しましょう。

いちご ハダニ防除剤

平成23年12月27日現在

薬剤名	希釈倍数	使用時期 (収穫前)	使用 回数	ステージ別効果			速 効性	残 効性	系 統	千代ワリタニに対 する影響の目安	
				卵	幼 虫	成 虫				卵	成 虫
マイトコーネフロアブル	1000倍	前日まで	2回 以内	○	◎	◎	中	○	その他	◎	◎
ニッソラン水和剤	2000~ 3000倍	前日まで	2回 以内	◎	◎	×	遅	◎	I GR	◎	◎

※天敵に対する影響は日本バイオロジカルコントロール協議会の「バイオコントロール」より引用
影響の程度はあくまでも目安であり、環境条件により変化します。◎:死亡率0~25%、×:70~100%

農薬の使用にあたってはラベルの表示事項を守りましょう。