

もも

ナシヒメシンクイが多く確認されています



園内で芯折れを見かけたら

防除しましょう



主なももナシヒメシンクイ防除剤

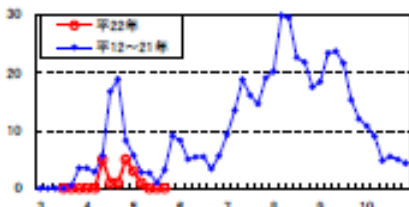
平成22年5月26日現在

系統	薬剤名	効果	移行性	速効性	残効性	使用基準
カーバメート	ラービフロアブル	○	○～◎	○	○	1000倍 (7日前/3回)
ネオニコチノイド	モスピラン水溶剤	◎	◎	○	◎	2000～4000倍 (前日/3回)
ジアミド	サムコルフロアブル10	◎	○	◎	◎	5000倍 (前日前/2回)

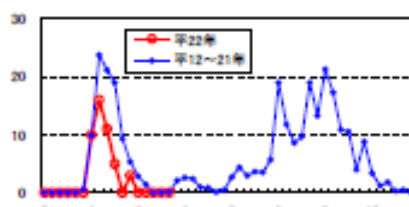
※効果等は関係機関等のデータを基に作成しました。

愛知県内フェロモンラップにおけるナシヒメシンクイ誘殺数

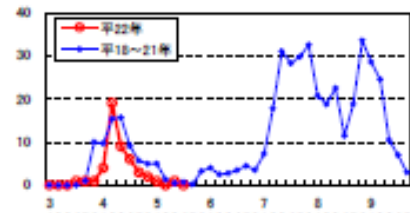
2010年 愛知県農業総合試験場調べ



犬山市



豊田市



豊橋市

農薬の使用にあたっては飛散防止に努め、ラベルの表示事項を守りましょう