

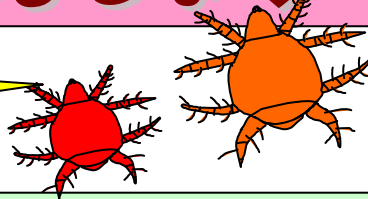
気温があがると急増します！

# いちご ハダニ



対策をしておきましょう

## ポイント



- ハダニの発生を確認したら、密度の低いうちに防除を行いましょう。
- 下葉に多く寄生しているので、不要な下葉を取り除き、  
薬液が葉裏にかかるように、ていねいに散布しましょう。  
(天敵を導入している圃場では天敵が下葉に寄生していることが多いのでご注意ください)
- 天敵を導入している圃場では  
天敵への影響に注意して薬剤を選定しましょう。

## いちご ハダニ防除剤

平成22年3月3日現在

薬剤名	希釈倍数	使用時期 (収穫前)	使用 回数	ステージ別効果			速 効性	残 効性	系 統	千代711タニに 対する影響の 目安	
				卵	幼 虫	成 虫				卵	幼 虫
オサダン水和剤25	1000~ 1500倍	前日まで	3回 以内	△	◎	○	遅	◎	有機スズ	◎	◎
マイトコーネフロア ブル	1000倍	前日まで	2回 以内	○	◎	◎	速	○	その他	◎	◎
ニッソラン水和剤	2000~ 3000倍	前日まで	2回 以内	◎	◎	×	遅	◎	I GR	◎	◎

※天敵に対する影響は日本バイオリジナルコントロール協議会の「バイオコントロール」より引用  
影響の程度はあくまでも目安であり、環境条件により変化します。◎: 死亡率0~25%、×: 70~100%

農薬の使用にあたってはラベルの表示事項を守りましょう。