

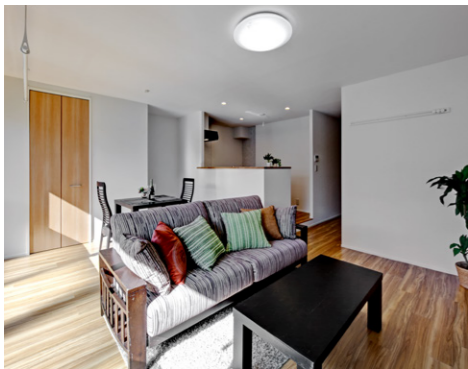
黄緑をアクセントクロスに使用したフレッシュナチュラルな雰囲気のリビングルーム、一人暮らしの若い世代が新婚家庭に最適です。



ピンク系と緑をアクセントに使用したシックエレガントな雰囲気のリビングルーム、子育てから手が離れた世代に最適です。



緑のクッションをアクセントに使用したリラックスク効果大のシンプルナチュラルなイメージのリビングルーム、新婚家庭に最適です。



紫系と緑をアクセントに使用した和モダンなイメージのリビングルーム、子育てから手が離れた世代に最適です。



緑とオレンジをアクセントに使用した癒しとカジュアルなイメージのリビングルーム、小さな子供のいる若い世代に最適です。

※JA賃貸Instagramより写真を引用しています。

いかがでしたか？色は心のエッセンス、少しだけ色を意識して過ごしてみてください。

きっと今以上に心豊かに快適に過ごせるはずですから！！

季節の変わり目、どうぞご自愛くださいませ。対面で再会できます日を心待ちにしております。

明けましておめでとうございます。

旧年中は格別のご高配を賜り、厚く御礼申し上げます。

昨年の1月国内にて新型コロナウイルスの発生が確認され、我が国をはじめ世界的に感染が拡大しております。

これまで以上に社会への影響が懸念されますが、一日も早い新型コロナウイルス感染症の終息と、皆様のご健康とご多幸をお祈り申し上げます。

JAグループ愛知としては、このような先の見えない状況の中、JA賃貸の満室経営を目指すべく、県下統一の入居チャンスフェアやステキな暮らしLabo.との共同企画などとおして「住まい手目線」を取り入れた事業再生提案も尚一層進めてまいります。

また、「JA賃貸」約27,000戸の空室率は、昨年12月1日時点で5.2%とコロナ禍にも関わらず昨年とほぼ同水準を維持しております。これは、オーナー様の日頃のご努力の賜物であり、ご協力に感謝申し上げます。

本年も「ハートホーム通信」を通じて、オーナー様へ賃貸住宅をはじめとする資産管理情報やJAグループの取り組み紹介を定期的にお届けしてまいります。引き続きご愛顧いただきますよう宜しくお願い申し上げます。



愛知県経済農業協同組合連合会 建設部長 高阪 照和

ジェイ・リプラン (リノベーション) 施工案内

所在地	間取り	工期
① 岡崎市	2LDK → 1LDK 料理好きには嬉しい大きなL型キッチン	10/29 ~ 12/22
② 岡崎市	2LDK → 1LDK テレワークにも対応可能なリビングにあるワークスペース	10/29 ~ 12/22
③ 豊川市	3DK → 1LDK+S 仕事に集中できる半個室は魅力的	11/11 ~ 12/25
④ 知多市	3DK → 1LDK 自由自在に使える広々リビングが魅力的	11/20 ~ 1/8



内覧のご案内
内覧希望の方は最寄りのJAまでお問い合わせください。

ふるるちゃんのワンポイントデータBOX

新築供給が少ないいまこそ、ひと工夫・ひと踏ん張りして空室を減らしましょう。

管理戸数27,165戸	今月 (1ヶ月前との比較)	昨年	この1年の平均	2年前の平均
名古屋市	3.0% (変化なし) →	3.8%	4.0%	4.7%
尾張	6.2% (0.1%悪化) ↓	6.7%	6.5%	7.0%
西三河	4.8% (変化なし) →	2.9%	4.0%	3.5%
東三河	7.3% (変化なし) →	7.7%	7.4%	8.1%
合計	5.2% (0.1%悪化) ↓	5.1%	5.3%	5.7%
ジェイ・リプラン (リノベーション)	0.8% (0.4%悪化) ↓	1.1%	2.1%	2.4%

JAグループは住まい手目線で、組合員の賃貸住宅経営を支援いたします。

お問い合わせ 受付時間(月~金) 9:00~17:00 **0120-363-370**

ハートホーム通信バックナンバーはWEBでご覧いただけます▶▶▶ **JA賃貸 ハートホーム** 検索▶▶▶

発行元 **愛知県下JA・JAあいち** 経済連
愛知県経済農業協同組合連合会 建設部 地域開発課
〒446-8506 安城市今本町東向山6番1 (西三河センター内) ☎0566-96-0025

お年玉プレゼント

みかわ牛すき焼き用 **5,000円相当 5名様**

おこめギフト券(1kg) **抽選に外れた方、全員に!**

間違い探しゲーム

下の2つの絵には、5箇所の間違ひがあります。ゆっくりじっくり探してみてください。



※写真はイメージです。

正解者の中から抽選で豪華賞品が当たります! 抽選から外れた方にもおこめギフト券をもらえなく進呈いたします(1世帯につき1枚)。

応募方法 (記入例)

4 4 6 8 5 0 6
安城市今本町東向山6-1
JAあいち経済連 地域開発課
「ハートホーム通信」お年玉プレゼント係

間違い箇所を英数字で答えてね!
例: A-1等



締め切り **令和3年 2月28日** (消印有効)

※当選者の発表は商品の発送をもってかえさせていただきます。



2021 本年もよろしくお願ひ申し上げます

2021 本年もよろしくお願ひ申し上げます

令和3年新春号は、一般社団法人国際カラープロフェッショナル協会代表理事 二宮恵理子先生に執筆をお願いしました。
風水の観点からお部屋のカラーに触れた記事は時折目にすることがあると思いますが、今号は純粋に「カラー・色」についてのお話です。
さあ、令和3年は彩(いろどり)豊かな年にしていきましょう！

お正月に改めて考えてみる、 お部屋のカラーとパワーについて

二宮恵理子

Imagination Colors® 代表
カラー&イメージコンサルタント
一般社団法人国際カラープロフェッショナル協会代表理事
ICPA 認定エグゼクティブマスター講師
[協会 URL] <https://www.icpa-colors.com>



皆さんは色を意識されたことがありますか？ 私たちの住んでいる世界は色であふれています。

例えば空を見上げた時、雲一つない青空だと、なんだか心が澄んで元気がもらえそうな気持ちになりませんか？逆にどんよりと曇っていて灰色の空だと、心まで少し暗くなる気持ちになりませんか？

色は、皆さんが平等にまんべんなく誰もが浴びることのできる太陽光の一部なのです。

そんな色には無限のエネルギーが秘められていて、言葉以上に多くのメッセージを持っています。そのエネルギーやメッセージを、私たちは目からだけでなく、肌からも感じ取っています。

色は、目には見えない波動を出していて、なおかつ受け止める人にもそれぞれ波長があります。

さらに、そのときの気分や体調で“合う波動”と“合わない波動”が決まり、その結果興味を持つ色や避けたい色が出てくるのです。

自分の気持ちが落ち着く色やその色の意味を知っていれば、その色を気持ちを切り替えるスイッチにでき、意識してその色を身の回りの物に取り入れることができます。

私たち人間は、五感を通じて外界のさまざまな情報をキャッチしています。そして、その感覚のうち、視覚が約9割を占め、聴覚・触覚・嗅覚・味覚が残りの1割を担っているともいわれています。

さらに、視覚情報のうち、特に色からの情報は80%にも及ぶといわれているのです。

例えば、ほぼ毎日見ている信号機、3色は何色か覚

えていますか？赤・青・黄とほとんどの方は覚えているはずですよね？では左(位置)から何色か覚えていますか？おそらく、すぐに答えられる方は少ないはず。要するに、色は記憶に残りやすいけれど、形は残りにくいのです。ちなみに答えは左から青・黄・赤の順番です。

しかも驚くことに「色を肌でも見ている=感じる」ということをご存じですか？

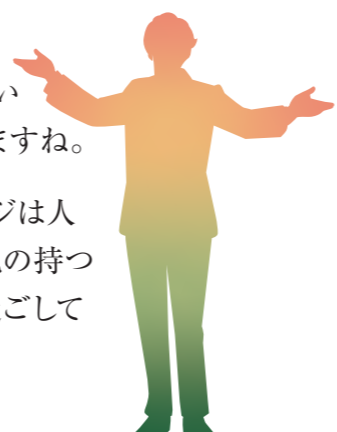
好きな色や嫌いな色、気になる色や気にならない色があるのは、目で見える以上に肌でも色を感じ取っているからなのです。

真夏に扇風機の色が赤だったらどうですか？暑苦しく感じますよね。青や白の方が涼しく感じませんか？逆に真冬のストーブのランプが青だったらどうですか？寒々しく感じますよね。赤の方が暖かく感じませんか？このように体感温度までも変わってくるのです。

皮膚が第二の目といわれるのもうなずけますよね。よって、何色に囲まれるか、何色の服を着るかは、私たちにとって非常に重要で大切なことだといえるでしょう。

ここではインテリアカラーについて色彩心理の観点からみていきますね。

インテリアにおける色のイメージは人の心理にも大きく影響します。色の持つ心理作用を使ってより心豊かに過ごしてみましよう。



色		色の持つイメージ		インテリアや生活で使える心理作用
桃		優しい、母性、幸せ	中性色	女性らしいイメージが強いため一人暮らしの部屋に使うとエレガントな印象に。緊張を和らげる効果有り。
赤		情熱、華やか、活動的	暖色	気分を高揚させて活発にする作用。やる気が出て時間経過が早く感じる。人が集まるリビングにアクセントとして小面積で用いると良い色。
橙		健康、元気、団欒	暖色	陽気な気分でプレッシャーを和らげる。寒い時期には温かさを感じる。ダイニングに取り入れると食欲UP。
黄		楽しい、陽気、希望	暖色	判断力や記憶力を高める効果有り。窓が無く日差しの入らない部屋に使うと明るいイメージを演出可能。
緑		自然、新鮮、平和	中性色	リラックス効果で、癒しのイメージ。緊張緩和や目の疲れにも効果的。リビングや寝室など落ち着かせたい場所に向く。
青		冷静、清澄、落ち着き	寒色	涼しさを感じ、夏は清涼感UP。鎮静作用や睡眠促進から寝室や集中力を高める効果を狙って書斎にも。
紫		高貴、神秘、上品	中性色	昔から高貴な色とされ、小面積で用いると高級なイメージを演出できる。刺激がやや強く感じる時は白を混ぜたラベンダー系にすると良い。
茶		安心、大地、ぬくもり	中性色	建具や家具に使われることの多い自然な色。空間に同化・調和しやすく、気持ちに安定を与えてくれる。
黒		高級、威厳、暗闇	中性色	モダンで高級、シンプルなイメージに最適だが圧迫感を感じるため、小面積で用いると良い。
白		清潔、純粋、潔白	中性色	他のどんな色とも相性が良く、天井・壁の色に用いられることが多い。空間を広く見せる効果有り。

次にインテリアカラーと色の面積比についてお話ししていきますね。

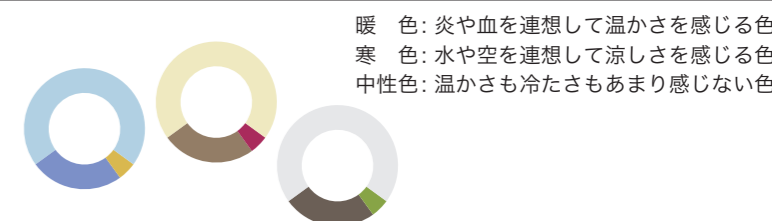
インテリアカラーをコーディネートをする際、色を「何処に」「どの様に」使っていくのが大きなポイントになってきます。

一般的には色数はあまり増やさず、3色(多くても5色)におさえた方がすっきりとまとめることができます。そしてその色を次の3つのポイントに従ってコーディネートしていくとバランスよくまとめられます。

ベーシックカラーとは**基調色**とも言い、全体の**70%**を占める色です。床や壁、天井などの大きな部分がこれにあたり、全体のイメージを左右します。そのため、あまり個性の強くない色が好ましく、同色系でまとめ落ち着いた色のある配色をします。

また、色には明るい色は軽く感じ、暗い色は重く感じるという色彩効果があるため、床-壁-天井の順に明度を高くしていくと安定します。(天井を白にした時と黒にした時では、約10cmの高さの違いを感じると言われていました。)

場所にもよりますが、基調色に鮮やかな色を用いる



暖色: 炎や血を連想して温かさを感じる色
寒色: 水や空を連想して涼しさを感じる色
中性色: 温かさも冷たさもあまり感じない色

と刺激が強く疲れるため、一般住宅には好ましくありません。

アソートカラーは**副調色**とも言い、全体の**25%**を占める色です。ソファやキャビネットなど家具類や、カーテンやベッドカバーなどファブリック類がこれにあたり、統一感のある基調色に変化を与える役割を果たしています。部屋のコンセプトに合わせて色を変えていくことができますが、落ち着いた色を用いた方が無難です。

部屋全体を引き締める役割をするのが**アクセントカラー**で**強調色**と言い、全体の**5%**を占めます。クッションやスタンド、絵、インテリア小物などがこれにあたり、基調色、副調色と対照的な色を用い、個性的な印象を付加することができます。アクセントカラーを変えることで手軽に部屋のイメージチェンジをすることができます。全体の5%であればはっきりとした鮮やかな色を用いても良いでしょう。