

JAオリジナル賃貸住宅

戸建て賃貸

## ジェイ・クルールⅡ

# 入居者インタビュー!!

JAグループでは賃貸住宅の長期的な安定経営のために、入居者のニーズを把握し反映させた物件づくりを進めています。その活動のひとつとして実際の入居者様へのインタビューを行っていますので、住み心地や暮らしについて生の声をご紹介します。

入居者は、30代の新婚ご夫婦。婚約を機に部屋探し。旦那様の以前お住まいと同じ戸建て賃貸タイプをご希望で、現地を見て即決でした。ご入居から2ヶ月が経ちましたが、快適に暮らしていただけているでしょうか。

ジェイ・クルールⅡとは・・・

住まい手の声を収集する活動を通じて導き出した『ひとつなぎ』というコンセプトのもと、家族の「こころ」「時間」をつなぐ「空間」をカタチにした賃貸住宅です。



### キッチン



収納が多いので物があふれずキレイに使い、毎日の料理も楽しい。



### 作り付けのダイニングテーブル



食卓として使っていますが、引き出しがついているので軽微な作業にも非常に使い勝手がいい。



程よい距離で家族の存在を感じられることが心地良い。



### セカンドリビング

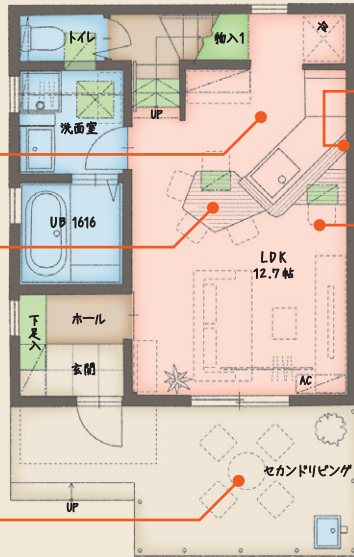


現在はごみ等の一時置き場になっているが、将来はテーブルを出して食事をしたい。

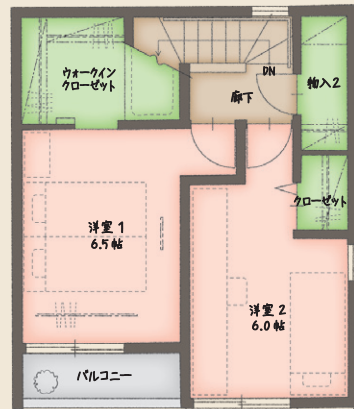
### 物件概要

名古屋市港区  
平成28年12月竣工  
2LDK 67.07㎡

1階



2階



### 勝手にボード



賃貸なのに後々のことを気にせず釘を打ち込めるのはありがたい。



壁に扇風機を取り付けて涼しく料理をしています。



### キッチン裏書斎スペース



妻と会話しながら作業できる配置が嬉しい。



夫に別の部屋でパソコンをやられるより、家族のだんらんがあって安心。



### 収納スペース



階段下・洗面の引き出し収納もたくさんあって、別で棚を買わずに快適に使えるのがありがたい。



2階クローゼット内の作り付けの棚もアクセサリなどのちょっとした小物を入れておけるので重宝しています。



■ = 収納部分

今回インタビューさせていただいた入居者様も、他の物件とは違った工夫がある点を高く評価していただきました。

実際のお宅を拝見した中で、こちらの想定通りに活用されているもの以外に、ご自身でアレンジして活用されているものもあり、今後の参考にさせていただくと同時に、楽しんで生活されている様子が伝わりました。

インタビューから得た貴重な意見を生かし、商品をさらにブラッシュアップしてまいります。



# 最近注目の暮らしの設備！

# 宅配ボックス



今回は、宅配業界の人手不足でも注目を集めた「宅配ボックス」のご紹介です。

インターネットの普及により、インターネットでの買い物が生活の一部となってきています。しかし、購入した商品の受け取りのタイミングが合わず、後日、再配達を依頼したという経験が少なくないのではないのでしょうか。そこで、再配達のコストを防ぐために、宅配ボックスをコンビニや駅などの公共の場に設置しようとする動きもあるようです。

賃貸住宅に設置された宅配ボックス



メゾネット型に設置された宅配ボックス



宅配ボックスがあれば、自分が家にいないときでも、荷物の受け取りが可能となり、再配達を依頼する手間も省けるため、特に単身や共働き世帯にはありがたい設備です。

既存アパートなどの玄関や通路に後付けで宅配ボックスを設置することもできますし、宅配ボックス付きの物件はまだまだ少ないので、物件の間取りや環境によっては、検討してみるのもいいかもしれません。

(注) 消防法等の法令規制により設置が難しい物件もありますので、ご検討の際には管轄JA・経済連にご相談ください。

## ふるるちゃんのワンポイントデータBOX

夏の空室募集にエアコンは必須アイテムになってきたので、最近では「あるとプラス」でなく「ないとマイナス」みたいです。



(H29.6.1現在)

ハートホーム空室率	管理戸数 27,289戸	今年 H29.6.1 (1ヶ月前との比較)	昨年 H28.6.1	この1年の平均 H28.6.1 ~ H29.5.31	2年前の平均 H27.6.1 ~ H28.5.31
	名古屋市		5.8% (0.2%改善) ↗	6.3%	6.1%
尾張		8.1% (変化なし) →	8.8%	8.2%	9.2%
西三河		5.5% (0.1%悪化) ↘	6.0%	5.8%	6.9%
東三河		11.8% (0.1%悪化) ↘	11.6%	12.0%	11.9%
合計		7.3% (変化なし) →	7.8%	7.6%	8.4%

JAグループは住まい手目線で、組合員の賃貸住宅経営を支援いたします。

170625

お問い合わせ 受付時間(月~金) 9:00~17:00 **0120-363-370**



発行元

愛知県下JA・**JAあいち** 経済連

農業と生活のかけはし

愛知県経済農業協同組合連合会 建設部 地域開発課  
〒446-8506 安城市今本町東向山6番1 (西三河センター内) ©0566-96-0025

ハートホーム通信バックナンバーはWEBでご覧いただけます▶▶

ハートホーム

検索