



## プレミアムハートホーム 入居者の声を聞きました!

プレミアムハートホーム制度(以下「制度」)が始まって2年が経過しました。今回、制度のサービスについて実際の入居者にアンケートを実施しましたので、その結果をご紹介します。(対象者153名・アンケート回答63名)

### 制度のサービス全般について

募集窓口でサービスの説明を受けた方のうち、魅力と感じた方は90%と、ほとんどの方から好印象を得られています。(表1)

制度の概要をお知りになりたい方は、ハートホームのWEBサイトをご覧ください。

Q. 募集窓口でサービスの内容を聞いて、魅力と感じましたか?

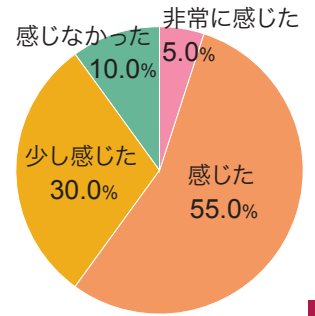


表1

### 設備について

「勝手にボード」は約70%の方が利用されており、そのうちの90%以上の入居者が魅力と感じられています。

右の写真のように棚を付けたり、お子さんの写真を飾るなど、賃貸でも自由にお使いいただけます。

「勝手にボード」について、アンケートでいただいたご意見

- ・賃貸ではなかなかできないことが自分たちの好きなようにできるので助かっています。
- ・居間に一面だけでなく、各部屋にあると時計をかけたり、子供部屋には予定表とか貼れるかと・・・。



「勝手にボード」活用例

### サービスについて

入居期間に応じたポイント還元に関しては、まだ対象となる方が少ないにも関わらず、魅力と感じられた入居者が多くいらっしゃいました。(表2)

5年入居経過時の設備更新に至っては、まだ対象となる期間前にも関わらず魅力を感じる方が多く、制度の目的である長期入居への期待が持てます。(表3)

Q. 入居ポイント制度について魅力と感じますか?

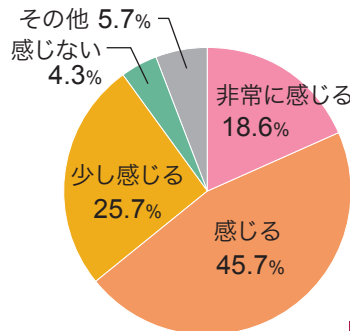


表2

Q. 5年入居時の設備更新について魅力と感じますか?

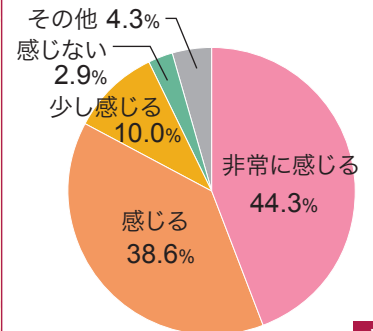


表3

### 入居の決め手について

入居の決め手となったポイントは立地・間取り・家賃、および設備が想定されたとおり高い結果となりました。(表4)

この制度は、長期入居を目的としています。この制度は、長期入居を目的としていますが、入居決定のポイントになったとの回答もあり、入居成約に関しても一定の効果があることが確認できました。

Q. 入居の決め手となったポイント

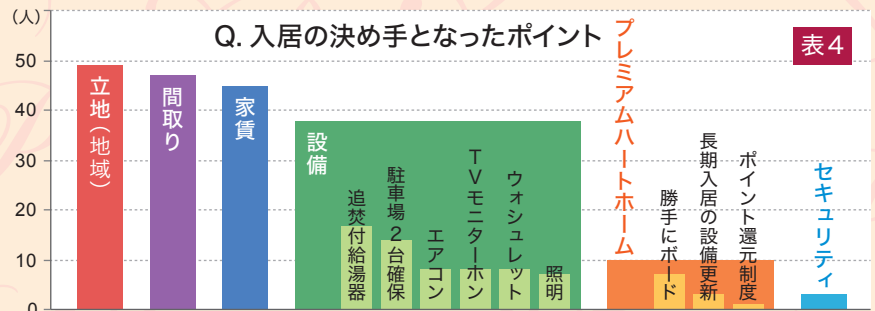


表4



### まとめ

今回のアンケート結果で、この制度が多くの入居者に支持されていることが確認できました。今後さらにこの制度のPRを強化するとともに、入居者満足度を高めていくことで、引き続きオーナー様の満室経営をサポートできるように努めてまいります。

# ついにジェイ・クルールⅡ 第一号物件が完成します！

満室御礼！

平成28年1月末にジェイ・クルールⅡ(暮らす会の声をカタチにした戸建賃貸住宅)が東海市内にて完成します。ジェイ・クルールⅡは、夫婦や家族の心をつなぎ、時間を共有できる「ひとつなぎ」をコンセプトにした、入居促進につながる価値が満載の規格型の戸建賃貸住宅で、従来に比べコストダウンも図りました。

土地活用をお考えの方をはじめ、賃貸住宅の入居対策でお悩みのオーナー様にも参考になりますので、お近くのJAに「この物件を見てみたい」とお気軽にお問合せください。

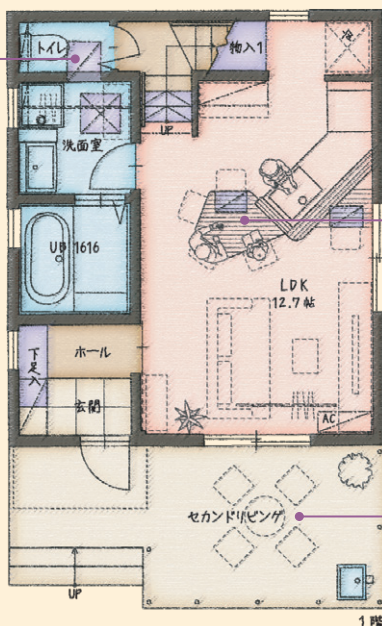
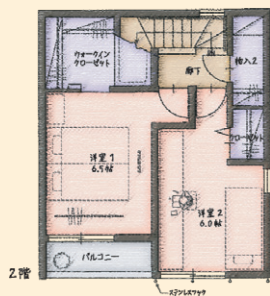


完成前に満室となりましたが、多くの組合員様にご見学いただけるよう5月末までモデルルームとして公開いたします。

## 主な物件のポイントご紹介

### トイレと洗面収納

1階・2階どちらからも使いやすいトイレの位置を探したら中二階になりました。トイレ下の空間を利用して、洗面室の収納を充実させました。



### 造り付けダイニングテーブル

夫婦や家族のいつもの居場所として、「ひとつなぎ」をカタチにしました。高さや大きさにもこだわり、居心地の良いスペースとなっております。



### セカンドリビング

リビングと段差のないテラスはこれまでの専用庭にない価値を発揮。太陽の光を浴びながらお茶をしたり、手洗い場もあるのでバーベキューをしたり、お子様のプールを置いたりできます。



2016春の入居チャンスフェア

JA賃貸  
ハートホーム

選べる旅プレゼント

平成28年  
2/1月~3/31(木)

当フェアの周知とハートホームの認知度向上を目指し、PRを強化

- 期間中の取り組み
- ① テレビ愛知：スポットCM 2月1日~15日 — 15秒CM50本  
3月1日~15日 — 15秒CM50本
  - ② JA営業所、募集会社にポスター掲示、のぼり設置
  - ③ ハートホームWEBでのキャンペーン告知
  - ④ Yahooバナー広告掲載によるキャンペーン告知

2月~3月の入居需要期に  
多くの入居者を獲得するため、  
「2016春の入居チャンスフェア」  
を開催します！



## ふるるちゃんの ワンポイント データ BOX



春の入居シーズンです。退去したお部屋の修繕内容を早期に決め、工事を素早く仕上げることも、この時期重要な入居対策です。

(H28.1.1 現在)

ハートホーム空室率	管理戸数 27,497戸	今年	昨年	この1年の平均	2年前の平均
		H28.1.1 (1ヶ月前との比較)	H27.1.1	H27.1.1 ~H27.12.31	H26.1.1 ~H26.12.31
名古屋市		6.4% (0.1%悪化) ▼	9.2%	7.9%	10.6%
尾張		9.4% (0.2%改善) ▲	10.6%	9.8%	11.1%
西三河		6.6% (0.3%改善) ▲	9.0%	7.9%	9.4%
東三河		11.8% (0.2%改善) ▲	14.1%	12.6%	14.9%
合計		8.3% (0.1%改善) ▲	10.3%	9.2%	11.1%

JAグループは住まい手目線で、組合員の賃貸住宅経営を支援いたします。

受付時間(月~金) 9:00~17:00 0120-363-370

ハートホーム通信バックナンバーはWEBでご覧いただけます▶▶



発行元 愛知県下JA・JAあいち 経済連

愛知県経済農業協同組合連合会 建設部 地域開発課  
〒446-8506 安城市今本町東向山6番1(西三河センター内) ☎ 0566-96-0025