



j-couleur ジェイ・クルールが県下で広がっています。ご見学いただき、評価してください。

愛知県下でジェイ・クルールの認知度・商品の魅力を感じていただける組合員様が少しずつ増えてきており、これから入居の繁忙期になるにつれて、完成物件が増えてまいります。

地域特性やターゲットにあわせて「賃貸住宅事業」を創っておりますので、全く同じ物件はありません。

土地活用のみならず、賃貸住宅を所有されるオーナー様の入居対策に役立ちますので、お近くのJ Aに「この物件を見てみたい」とお気軽にお申し出ください。

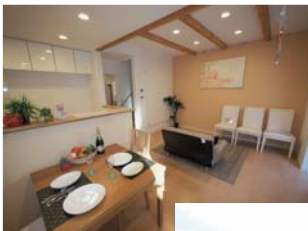


完成済みモデルルーム見学可能物件のご紹介

岡崎市大和町：1部屋（平成26年5月末まで）

新築も含めて周辺に賃貸住宅が多数あり、差別化のために当初は戸建賃貸を計画しました。しかし、戸建では新婚向けしか配置できなかったため、ファミリー向けのメゾネットタイプと事業比較をした結果、今回の計画となりました。

角部屋は完成前に入居が決定しましたが、中部屋は入居が決まりにくい状況です。中部屋はどうしても隣の音や圧迫感を感じる傾向があるため、より魅力を付けるべきであったと考えております。



東海市東海町：1部屋（平成26年3月末まで）

お施主様は、東海市富木島ジェイ・クルールの完成見学会に来場され、住まい手目線での物件づくりに共感いただいたことから今回の計画に至った物件です。お施主様からは、「他社の完成物件も見学したが何か物足らなかった」とジェイ・クルールを選んでいただく時にお話されました。共同住宅にメゾネットタイプの部屋を混在させることで、幅広い入居者層を狙うことができます。平成26年1月末まで全戸モデルルームとしていたにも関わらず、完成時点で入居希望をいただく物件となりました。



北名古屋片場

：戸建1部屋 共同1部屋（平成26年9月末まで）

南北に道路がある大変大きな敷地の計画でした。共同住宅2棟8戸を配置するのが一般的ですが、同じターゲットで同じ部屋で競合しないよう、共同タイプと戸建タイプを混在させることにしました。ターゲット設定と配置計画も将来を見据えた賃貸住宅経営の戦略と言えるかもしれません。

完成2か月前から入居が決まっている部屋もございます。

戸建と共同住宅どちらも見られる、見学にはお勧めの物件です。



完成イメージ



現在工事中の完成予定物件のご紹介

半田市：3棟3戸（平成26年3月末完成予定）

共同住宅1棟4戸と事業収支の比較を行い、周辺の競合物件と差別化を図るため戸建賃貸での事業をご選択いただきました。すでに12月の時点で入居申込みがあるほどの人気物件になっています。



完成イメージ



1月10日時点の現場写真



豊山町：1棟5戸（平成26年3月末完成予定）

東海市富木島ジェイ・クルールを個別のご案内で見学いただき、今回の計画に至りました。ハウスメーカー商品との比較も含めて、住まい手目線の事業にご理解をいただけた案件です。



完成イメージ

地域ごとに完成見学会を企画してまいります。ジェイ・クルールに興味があるものの、遠方のためなかなか見学にいけないという方にはJAグループ職員が個別でご案内いたします。

豊橋市：2棟2戸（平成26年4月末完成予定）

約80坪の敷地において、戸建賃貸とすることで土地の有効活用が図れました。戸建賃貸では敷地の大きさを問わず、様々な事業計画が考えられるので有効な手段であることを改めて実感いたしました。

お施主様には、計画前に一宮市の戸建ジェイ・クルールをご見学いただき、大変好評いただきました。



完成イメージ

j-couleur
ジェイ・クルール

ご見学者様限定

特別キャンペーンの実施



について

皆様に住まい手目線での事業づくりとジェイ・クルールという商品を知っていただきたいので、ご見学いただいた方を対象に建築時のお得なキャンペーンを実施いたします。

ただ、建てるのが目的ではありません。このキャンペーンは住まい手目線の事業づくりに共感いただいた方へのお返しですので、建築するしないに関わらず、物件のご見学だけでも大歓迎です。

ご見学の対象期間：平成26年2月1日～平成26年4月30日
平成26年5月までの成約に限りです。

特典：①JA借上料率8%、当初10年間借上賃料固定

②外壁材を光触媒の高耐久材に無償グレードアップ

詳細は
お近くのJAまで

限定
5件

入居チャンスフェア2014春 開催中!!

平成26年
2月1日～3月31日

春の入居時期に合わせて、名鉄全車両へのポスター掲示やインターネット広告の拡充で広く宣伝し、ハートホームの入居強化を図ります。



ふるるちゃんのワンポイントデータBOX

ハートホーム空室率

消費税改正の駆け込みで、賃貸からの住み替えが多くなると言われています。多くの物件の中から選ばれる準備はできていますか？

	今年	昨年	この1年の平均	2年前の平均
	H26.1.6(1ヶ月前との比較)	H25.1.7	H25.1.1～H25.12.31	H24.1.1～H24.12.31
名古屋市	11.8% (0.2%悪化)	10.9%	11.6%	10.8%
尾張	11.4% (変化なし)	11.8%	11.3%	11.4%
西三河	8.9% (変化なし)	9.5%	9.2%	10.2%
東三河	14.7% (0.1%改善)	15.3%	15.1%	14.8%
合計	11.3% (変化なし)	11.5%	11.4%	11.4%

(管理戸数 27,580戸) H26.1.6現在

お問い合わせフリーダイヤル 受付時間(月曜～金曜) 9:00～17:00

0120-363-370

発行元

愛知県下JA・JAあいち経済連

ハートホーム通信バックナンバーはWEBでご覧いただけます



ハートホーム

検索

愛知県経済農業協同組合連合会 建設部 地域開発課
〒446-8506 安城市今本町東向山6番1(西三河センター内) TEL (0566)-96-0025

JAグループは住まい手目線で、組合員の賃貸住宅経営を支援いたします。