

第三弾

## JA賃貸紙面見学会

お待たせいたしました!

アフターコロナを迎え、賃貸住宅の完成見学会も各地で開催できるようになってきました。それでも、以前に比べると見学会の開催が少ないのが現状です。そこで、第1弾(vol.149)・第2弾(vol.154)で好評いただいた紙面見学会を開催いたします。最新の賃貸住宅をどうぞご覧ください。

ミサワホーム

## 蔵収納 & 高天井の「蔵のある賃貸住宅」

オーナー様は、相続税対策として、2階建て1棟4戸、間取り3LDKの賃貸住宅を建築されました。ご家族のご自宅がミサワホームで建築されたことや、今後の長期経営において、「蔵のある賃貸住宅」がライバル物件に対しての差別化になると考えられたことが、建築を決断された理由です。

### 「蔵のある賃貸住宅」とは?

#### 2階より1階が人気の賃貸住宅!!

2階建ての建物に床面積に算入されない0.5階分の高さをプラス。その0.5階分のゆとりを収納と高天井などに充てています。



一般的な賃貸住宅の天井高イメージ



「蔵のある賃貸住宅」の天井高イメージ

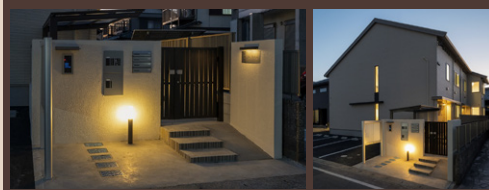


LDKの天井には、空間をすっきりとスタイリッシュに見せるダウンライトを採用しました。

キッチン、ビルドインコンロとシステムキッチンで大容量の収納を実現しました。

エントランスは、コンパクト設計ながら、安心・安全のオートロックを完備。不審者や悪質な訪問販売をブロックします。ネットショッピング時代となり、宅配BOXは必須アイテムとなりました。

和かなライティングは、建物に陰影を与えオシャレさを演出。オートロックボタンの手元を照らし操作をし易くします。



【蔵の入口】

【ロフトの入口】

洋間の真下がそのまま広い収納空間。1部屋多い間取りで暮らすような生活を実現しました。

胸くらいの高さにある日常使いができるロフト収納。趣味やテレワーク、子供の遊び部屋などのプラスワンルームとして利用ができます。



収納の内部

JAグループでは、組合員様の資産背景を含めた総合的な提案を行い、大事な資産の継承をお手伝いしています。今後もJAグループは提携ハウスメーカーと連携し、オーナー様の安定した賃貸経営をサポートしていきます。



# リノベーション現場の視察研修会を開催!

8月にJAぎふ主催「窓口による相談提案スキルアップ研修会」により、窓口職員21名と、JAぎふ南長森支店の資産管理研究会より支部会員13名の皆様が、JAグループあいちが取り組むリノベーション物件の視察研修に来られました。

猛暑日の中、熱心にご見学され、活発なご意見やご質問を頂き、とても有意義な時間となりました。

参加者アンケートからは、「若者の生活様式、家族構成が変化する中で、ニーズ対応型のリノベーションに興味あるものでした。」や、「リビングの隠れ部屋は良いなと思いましたが、女の人ならキッチンの近くにあると尚良いなと思う。」など、多くのご意見やご感想をいただきました。

現地での視察体験は私達にとっても多くの気づきを得られ、得られた知識が経験となり、さらなる進化につながります。今後も組合員様のお役に立てるよう、多くの情報を取得し、より良いご提案が出来るように見識を深めてまいります。

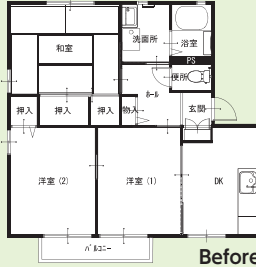


JA窓口職員 視察



支部会員 視察

参考間取り



Before



After

## ジェイ・リプラン (リノベーション) 施工案内



所在地	間取り	工事完了	コメント
① 豊田市	3LDK → 3LDK	10月上旬	メゾネットタイプのリノベーション! ライフステージ変化にも対応! 家族が増えても大丈夫!
② 小牧市	2LDK → 1LDK	10月下旬	洋室のたっぷりウォークインクローゼットは衣替え知らず。冬物ジャケットも常時掛け
③ 中村区	3DK → 1LDK	10月下旬	リビング+納戸は最強タッグ。パントリー? 物置? どう使っても収納力はママの味方



内覧のご案内 内覧希望の方は最寄りのJAまでお問い合わせ下さい。

## データBOX

(R5.9.1 現在)

管理戸数 26,757戸	今月 (1ヶ月前との比較)	昨年	この1年の平均	2年前の平均
名古屋地域	3.1% (0.3%悪化) ▼	3.2%	3.5%	3.4%
尾張地域 (名古屋市内除く)	4.7% (0.3%悪化) ▼	4.3%	4.7%	4.9%
西三河地域	4.8% (0.2%改善) ▲	3.4%	4.2%	3.7%
東三河地域	5.1% (0.1%改善) ▲	6.5%	5.2%	6.5%
合計	4.3% (変化なし) →	4.0%	4.3%	4.3%
ジェイ・リプラン (リノベーション)	5.8% (1.5%悪化) ▼	0.9%	2.6%	2.1%



JA賃貸  
インスタグラム

ja\_chintai\_hearhome

リノベーション事例  
続々掲載中!



JAグループは住まい手目線で、組合員の賃貸住宅経営を支援いたします。

230925

お問い合わせ 受付時間(月~金) 9:00~17:00 0120-363-370



発行元

愛知県下JA・JAあいち 経済連

農業と生活のかけはし

ハートホーム通信バックナンバーはWEBでご覧いただけます▶▶▶ JA賃貸 ハートホーム 検索

愛知県経済農業協同組合連合会 生活部 資産管理課  
〒446-8506 安城市今本町東向山6番1 (西三河センター内) © 0566-96-0025