



過去リノベーションを行い満室に！

現在の住み心地は？

リノベーション実施後11年経過 新規入居者インタビュー

JAグループでは長期的な安定経営のために、住まい手のニーズを把握し反映させた物件づくりを進めております。

今回は約11年前にリノベーションを実施した物件の“今”について、今回新たにご入居された方の実際の住み心地や暮らしについて生の声をお聞きしましたので、ご紹介いたします。

あのお部屋は
今どうなってる？



物件概要

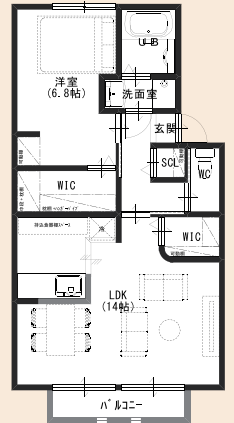
名古屋市中川区 / 軽量鉄骨2階建て1棟6戸
平成2年9月竣工 / 現在築32年
11年前の築22年にリノベーションを実施



BEFORE



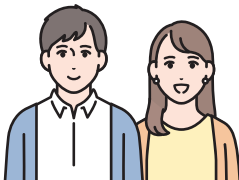
AFTER



当時の提案のポイント

「現在のニーズ」だけでなく、将来にわたって、入居者の入れ替わり後も喜ばれる「賞味期限の長い」お部屋を提供し、どの時代でも受け入れられる物件にすることを重視しました。

入居者 プロフィール



20代後半カップル
ご入居開始から約4カ月が経過
収納上手でキレイ好きなお二人

Q1 このお部屋を選ばれた主な理由は？

築年数が経っていることは知っていましたが、**外装もキレイに塗装**されていて、しっかり管理されているのだと感じました。内覧した時の最初の印象は、「キレイで部屋が広いな」と感じました。そして**収納もしっかりと用意**されていたので、**私たちの暮らしのイメージがし易かった**ことが一番の理由です。



リビング



北洋室

Q2 このお部屋のお気に入りポイントは？

ピクチャーレールを上手に使いデジタル時計を見やすい位置に設置されていました。



ポイント1 WIC

リビングの納戸スペースが広いことで仕事道具や見せたくないモノを全て隠す事が出来ます。

ポイント2 飾り棚

飾り棚にはお互いの好きなモノを見せる収納としてディスプレイしています。



ポイント4 キッチン

開放的なキッチンでリビング全体が見やすくお気に入りです。



ポイント5 玄関廊下

廊下の壁には、絵を飾りオシャレな空間に演出しています。



経年によって設備機器は最新ではなくとも、他の物件とは違った工夫や、住む人の暮らしに焦点を当てた部屋創りを、沢山のステキなコメントと共に高く評価をしていただき、楽しんで生活をされている様子が伝わりました。当時の提案どおり、長期にわたって住まい手に愛される部屋創りに間違いがなかったことが確信できました。

また、室内修繕の他に、適切なタイミングで外壁塗装を行い、外観もキレイにすることで入居者を迎え入れる姿勢を整えることも、とても大切なことです。

JAグループでは、これからも住まい手の声に耳を傾け、カタチにしていくことで、評価を得られ続ける物件創りに貢献して参ります。

最新のリノベーション事例はこちらから

JA賃貸
インスタグラム



ふるるちゃんのワンポイントデータBOX

秋も深まり、夜長の季節となりました。虫の音を聴くとともに、JAグループの提案を聞いて、入居対策に取り組みましょう！



(R4.10.1 現在)

	管理戸数 27,032 戸	今月 (1ヶ月前との比較)	昨年	この1年の平均	2年前の平均
JA賃貸空室率	名古屋	3.0% (0.2%改善) ↗	3.1%	3.4%	3.4%
	尾張・海部・知多	4.3% (変化なし) →	5.7%	4.8%	5.9%
	西三河	3.4% (変化なし) →	3.3%	3.6%	4.4%
	東三河	5.7% (0.8%改善) ↗	7.1%	6.5%	7.3%
	合計	3.9% (0.1%改善) ↗	4.5%	4.3%	5.0%
ジェイ・リプラン (リノベーション)	0.5% (0.4%改善) ↗	0.2%	2.2%	2.5%	

JAグループは住まい手目線で、組合員の賃貸住宅経営を支援いたします。

221025

お問い合わせ 受付時間(月~金) 9:00~17:00 0120-363-370



発行元

愛知県下JA・JAあいち 経済連

農業と生活のかけはし

愛知県経済農業協同組合連合会 建設部 地域開発課
〒446-8506 安城市今本町東向山6番1 (西三河センター内) ©0566-96-0025

ハートホーム通信バックナンバーはWEBでご覧いただけます▶▶

JA賃貸 ハートホーム 検索